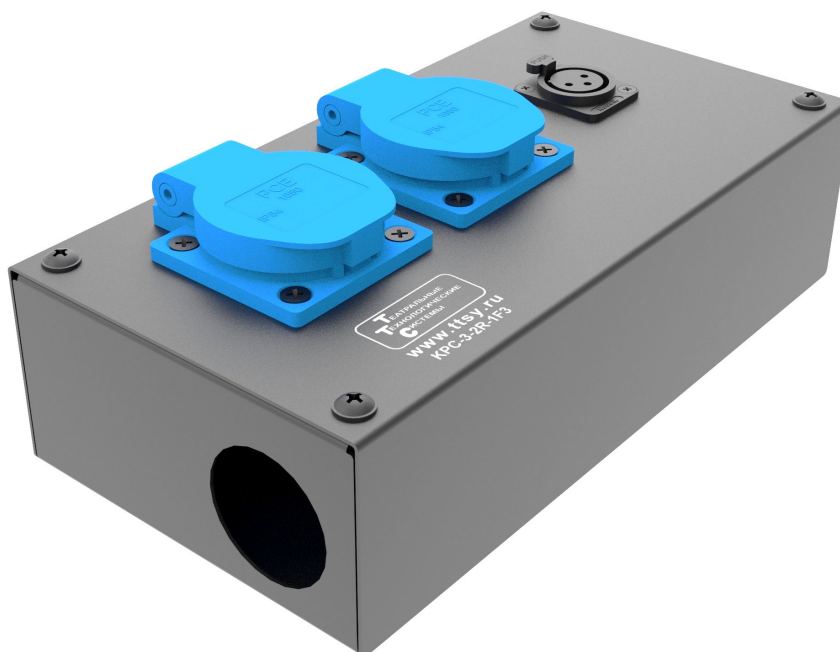


**КРС-3-2R-1F3**  
**Коробка розеточная ТТС серии КРС стальная прямая**  
**Технический паспорт**



**Назначение**

Коробка розеточная стальная прямая серии КРС КРС-3-2R-1F3 (далее – коробка розеточная) предназначена для подключения электрических приборов (световых, звуковых и др.) во всех типах театрально-зрелищных предприятий (театрах, концертных залах, дворцах и домах культуры, дискотеках и т.д.), а также в помещениях с повышенными требованиями к противопожарной безопасности. Эксплуатировать только внутри помещений.

**Технические характеристики**

- |                                       |   |
|---------------------------------------|---|
| • Количество и тип розеток / разъёмов | 2 розетки Schuko 16A<br>1 разъём XLR 3-pin: female  |
| • Вводные отверстия                   | Два вводных отверстия диаметром 37 мм, для вваривания стальных труб или установки кабельного ввода PG29 |
| • Габариты, мм                        | 224x116x77  |
| • Масса, кг                           | 0,89  |

**Комплект поставки**

- |   |       |
|---|-------|
| • Коробка розеточная стальная прямая серии КРС КРС-3-2R-1F3 | 1 шт. |
| • Технический паспорт                                       | 1 шт. |

## Инструкция по эксплуатации

Перед началом работы внимательно ознакомьтесь с настоящим документом, осмотрите все элементы и детали коробки розеточной, проверьте надёжность электрических соединений, заземление, и проведите визуальный осмотр электроприборов.

К монтажу и обслуживанию коробки розеточной допускается только обученный и аттестованный персонал.

Подключение коробки розеточной следует производить проводом сечением не менее 2,5 мм<sup>2</sup>.

## Правила безопасной эксплуатации

Для обеспечения безопасной и безотказной работы коробки розеточной необходимо:

- регулярно проверять и по мере необходимости подтягивать крепления, винтовые электрические соединения, и т.д.;
- своевременно устранять возникшие неисправности и заменять вышедшие из строя детали.

Корпус коробки розеточной должен быть надёжно заземлён.

Электрические соединения должны быть выполнены в соответствии с действующими требованиями ПУЭ и ПТБ.

Не допускается попадание влаги и грязи на коробку розеточную.

При проведении электромонтажных работ необходимо соблюдать требования ПУЭ и ПТБ.

### ЗАПРЕЩАЕТСЯ!

- Допускать к работе с коробкой розеточной не обученных и не прошедших инструктаж лиц.
- Производить ремонт, замену деталей и другие работы при включенном электропитании.
- Пользоваться коробкой розеточной с механическими повреждениями или с нарушенной электрической изоляцией входящих кабелей и проводов.
- Эксплуатировать коробку розеточную с открытой крышкой.



## Правила хранения и транспортировки

Коробку розеточную хранить в сухих вентилируемых помещениях при температуре окружающего воздуха от 10 °С до 35 °С и относительной влажности воздуха не более 75 % при температуре 30 °С.

В помещении не должно быть пыли, а также паров и газов, вызывающих коррозию. Коробку розеточную можно транспортировать любым видом транспорта при условии защиты от прямого воздействия атмосферных осадков.

При перевозке коробка розеточная должна находиться в упаковке по технологии производителя, обеспечивающей её сохранность.

### Сведения о сертификации

Коробки розеточные, типы КРС (Соединители электрические промышленного назначения) серийно производятся ООО «Театральные Технологические Системы» в соответствии с ТУ 9683-004-92685945-2014 «Коробки клеммные, розеточные и дистрибьюторы питания. Технические условия», серийный выпуск, соответствуют требованиям Технического регламента Таможенного Союза ТР ТС 004/2011 «О безопасности низковольтного оборудования». Сертификат соответствия № ЕАЭС RU С- RU.0010.B.00149/24, Серия RU № 0372486, выдан ООО «ЦЕНТР ОХРАНЫ ТРУДА И ЭКОЛОГИИ «ЭКСПЕРТЭГИДА», регистрационный номер аттестата аккредитации № RA.RU.110010.

Сертификат соответствия действителен по 04.12.2029 г. включительно.

### Гарантийные обязательства

Гарантийный срок – 1 год со дня отгрузки.

#### Настоящая гарантия прерывается:

- при использовании коробки розеточной не по назначению или не в соответствии с настоящим паспортом;
- при наличии механических повреждений, следов попадания влаги, пыли или посторонних предметов в коробку розеточную.

#### К гарантийным случаям не относится:

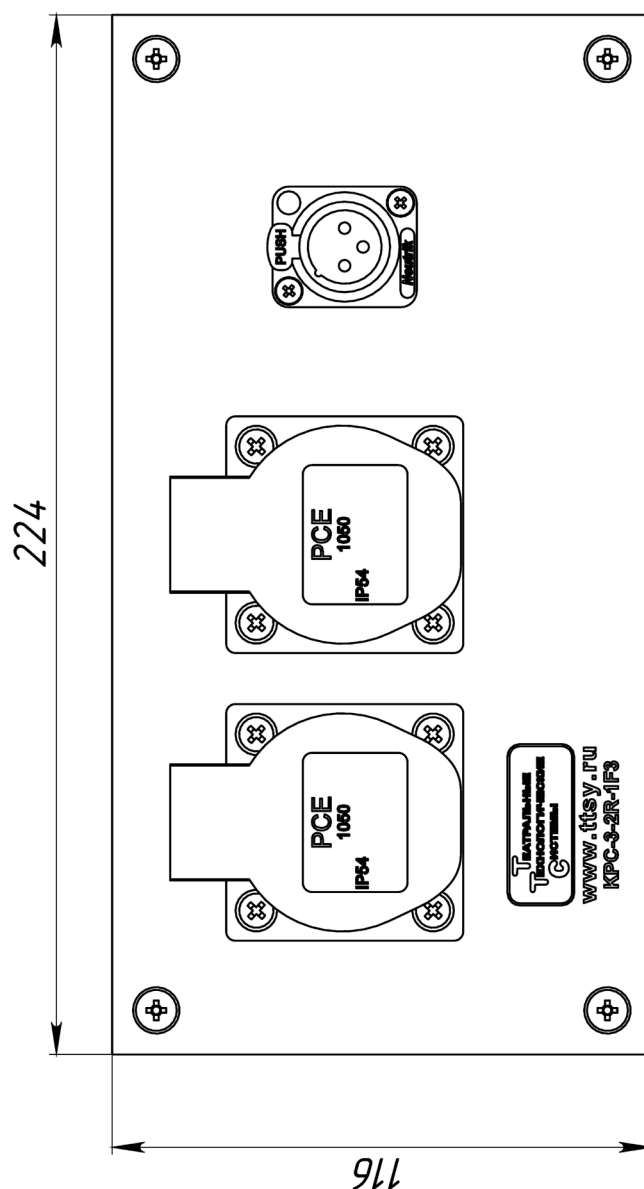
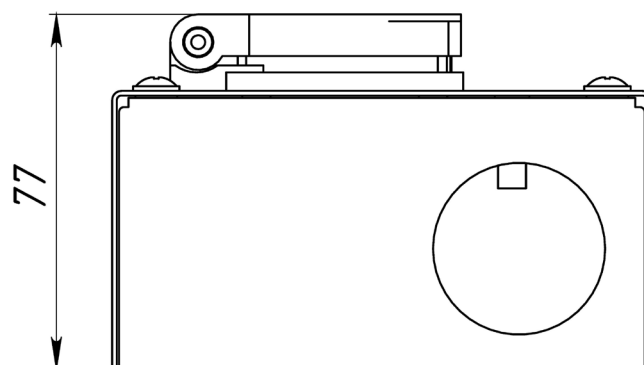
- ослабление винтовых электросоединений.

Для проведения гарантийного ремонта покупатель должен доставить неисправную коробку розеточную и копию накладной с подробным описанием неисправности по адресу: 108828, Москва, Краснопахорское поселение, деревня Красная Пахра, д.1.

В случае, если экспертизой будет установлено, что неисправность произошла по вине покупателя, ремонт коробки розеточной производится за счёт покупателя.

Покупатель проводит диагностику выявленной неисправности и предоставляет результаты производителю.

## Габаритный чертёж







## ЕВРАЗИЙСКИЙ ЭКОНОМИЧЕСКИЙ СОЮЗ

### СЕРТИФИКАТ СООТВЕТСТВИЯ



№ ЕАЭС RU C-RU.0010.B.00149/24

Серия **RU** № **0372486**

#### ОРГАН ПО СЕРТИФИКАЦИИ

Общество с ограниченной ответственностью «ЦЕНТР ОХРАНЫ ТРУДА И ЭКОЛОГИИ «ЭКСПЕРТЭГИДА». Место нахождения (адрес юридического лица): 344082, РОССИЯ, Ростовская область, город Ростов-на-Дону городской округ, город Ростов-на-Дону, улица Береговая, здание 8, офис 208. Адрес места осуществления деятельности: 344082, РОССИЯ, Ростовская область, город Ростов-на-Дону, улица Береговая, дом 8. Уникальный номер записи об аккредитации в реестре аккредитованных лиц: RA.RU.110010. Дата решения об аккредитации: 06.06.2024 года. Номер телефона: +7 (863) 303-64-39. Адрес электронной почты: info@expertegida.ru

#### ЗАЯВИТЕЛЬ

ОБЩЕСТВО С ОГРАНИЧЕННОЙ ОТВЕТСТВЕННОСТЬЮ "ТЕАТРАЛЬНЫЕ ТЕХНОЛОГИЧЕСКИЕ СИСТЕМЫ"

Место нахождения (адрес юридического лица) и адрес места осуществления деятельности: 108828, Россия, город Москва, поселение Краснопахорское, деревня Красная Пахра, дом 1  
Основной государственный регистрационный номер 1115074012195.  
Телефон: +74956608345 Адрес электронной почты: info@ttsy.ru

#### ИЗГОТОВИТЕЛЬ

ОБЩЕСТВО С ОГРАНИЧЕННОЙ ОТВЕТСТВЕННОСТЬЮ "ТЕАТРАЛЬНЫЕ ТЕХНОЛОГИЧЕСКИЕ СИСТЕМЫ"

Место нахождения (адрес юридического лица) и адрес места осуществления деятельности по изготовлению продукции: 108828, Россия, город Москва, поселение Краснопахорское, деревня Красная Пахра, дом 1

#### ПРОДУКЦИЯ

Соединители электрические промышленные: клеммные коробки, типы: ККШХ, ДБ-ККН, ДБ-ККР, ДБ-ККД, ДБ-2-ККН, ДБ-2-ККР, ДБ-2-ККД, ККШ, ККШ-300-ДТЭ, ККШ-600-ДТЭ, коробка подключения ППР; коробки розеточные, типы: КРС, КРСС, КРА, КРСВ; лючки сценические, типы КРС-L; установочные пластины стальные лючков сценических, типы: КРС-Р; коробки подключения (блоки ввода), типы: ВС, КР-PPR, CD, LF, DI, TR, VS, VD; коробки распределения питания (дистрибьюторы), типы: PDR, PDRH, PDT, PDTH, PDA, PDAH. Продукция изготовлена в соответствии с ТУ 9683-004-92685945-2014 «Клеммные коробки, розеточные коробки, лючки сценические, коробки подключения (блоки ввода), коробки распределения питания (дистрибьюторы)».

Серийный выпуск

КОД ТН ВЭД ЕАЭС 8536901000

#### СООТВЕТСТВУЕТ ТРЕБОВАНИЯМ

Технического регламента Таможенного союза "О безопасности низковольтного оборудования" (ТР ТС 004/2011)

#### СЕРТИФИКАТ СООТВЕТСТВИЯ ВЫДАН НА ОСНОВАНИИ

Протоколов испытаний № 24120024 от

04.12.2024 года, № 24120025 от 04.12.2024 года, № 24120026 от 04.12.2024 года, выданных Испытательным центром Общества с ограниченной ответственностью "Центр электротехнических испытаний" (уникальный номер записи об аккредитации в реестре аккредитованных лиц RA.RU.21HC66)

Акта анализа состояния производства №24/09/0010-4 от 18.11.2024, выданного Органом по сертификации продукции Общества с ограниченной ответственностью "ЦЕНТР ОХРАНЫ ТРУДА И ЭКОЛОГИИ "ЭКСПЕРТЭГИДА" (уникальный номер записи об аккредитации в реестре аккредитованных лиц RA.RU.110010) эксперт, подписавший акт анализа состояния производства - Петров Андрей Владимирович

паспорта

Схема сертификации: 1с

#### ДОПОЛНИТЕЛЬНАЯ ИНФОРМАЦИЯ

ГОСТ ИЕС 60309-1-2016 "Вилки, штепсельные розетки и соединительные устройства промышленного назначения. Часть 1. Общие требования", ГОСТ ИЕС 60309-2-2016 "Вилки, штепсельные розетки и соединительные устройства промышленного назначения. Часть 2. Требования к размерной взаимозаменяемости арматуры со штырями и контактными гнездами". Срок службы, срок и условия хранения указаны в эксплуатационной документации, приложенной к изделию. Действие сертификата соответствия распространяется на серийно выпускаемую продукцию, изготовленную с даты изготовления отобранных образцов (проб) продукции, прошедших исследование (испытания) и измерения: с 09.2024 года.

#### СРОК ДЕЙСТВИЯ С

05.12.2024

ПО

04.12.2029

#### ВКЛЮЧИТЕЛЬНО



Руководитель (уполномоченное лицо) органа по сертификации

Эксперт (эксперт-аудитор)  
(эксперты (эксперты-аудиторы))

(подпись)

(подпись)



Свиридов Егор Алексеевич  
(Ф.И.О.)

Ляпина Мария Алексеевна  
(Ф.И.О.)