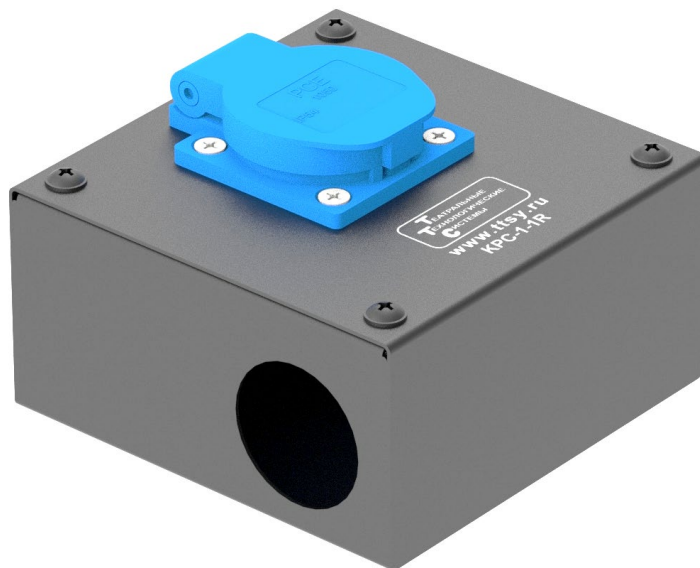


ТТС КРС-1-1R
Коробка розеточная стальная прямая серии КРС
Технический паспорт



Назначение

Коробка розеточная стальная прямая серии КРС КРС-1-1R (далее - коробка) предназначена для подключения электрических приборов (световых, звуковых и др.) во всех типах театрально-зрелищных предприятий (театрах, концертных залах, дворцах и домах культуры, дискотеках и т.д.), а также в помещениях с повышенными требованиями к противопожарной безопасности. Эксплуатировать только внутри помещений.

Технические характеристики

- | | |
|---------------------------------------|---|
| • Количество и тип розеток / разъёмов | 1 розетка Schuko 16A |
| • Вводные отверстия | Два вводных отверстия диаметром 37 мм, для вваривания стальных труб или установки кабельного ввода PG29 |
| • Габариты, мм | 116 x 116 x 77 |
| • Масса, кг | 0,49 |

Комплект поставки

- | | |
|---|-------|
| • Коробка розеточная стальная прямая серии КРС КРС-1-1R | 1 шт. |
| • Технический паспорт | 1 шт. |

Правила хранения

Коробку хранить в сухих вентилируемых помещениях при температуре окружающего воздуха от 10 °С до 35 °С и относительной влажности воздуха не более 75 % при температуре 30 °С.

В помещении не должно быть пыли, а также паров и газов, вызывающих коррозию.

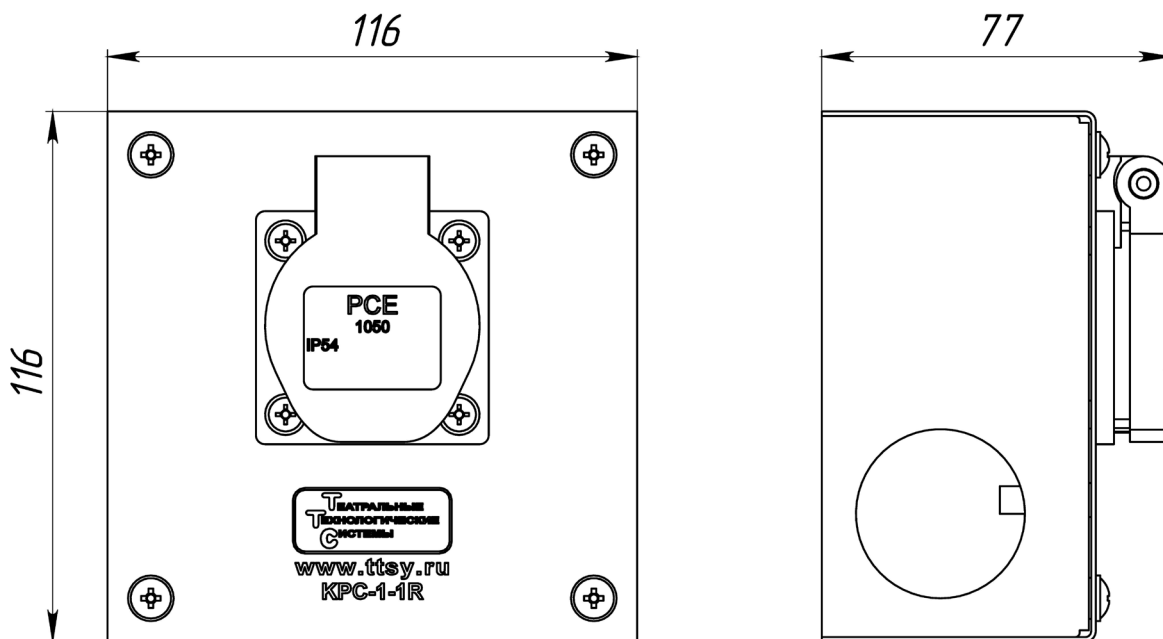
Гарантийные обязательства

Коробки розеточные, типы КРС (Соединители электрические промышленного назначения) серийно производятся ООО «Театральные Технологические Системы» в соответствии с ТУ 9683-004-92685945-2014 «Коробки клеммные, розеточные и дистрибьюторы питания. Технические условия», серийный выпуск, соответствуют требованиям Технического регламента Таможенного Союза ТР ТС 004/2011 «О безопасности низковольтного оборудования». Сертификат соответствия № ЕАЭС RU С- RU.0010.В.00149/24, Серия RU № 0372486, выдан ООО «ЦЕНТР ОХРАНЫ ТРУДА И ЭКОЛОГИИ «ЭКСПЕРТЭГИДА», регистрационный номер аттестата аккредитации № RA.RU.110010.

Сертификат соответствия действителен по 04.12.2029 г. включительно.

Гарантийный срок – 1 год со дня отгрузки.

Габаритный чертёж



Адрес и телефон производителя

000 «TTC»

108828, Москва, Краснопахорское поселение, деревня Красная Пахра, д.1.

T/ф (495) 660-83-45, (499) 649-29-40

E-mail: info@ttsy.ru

www.ttsy.ru

Свидетельство о приёме

Коробка розеточная стальная прямая серии КРС КРС-1-1R проверена производителем и признана годной к эксплуатации.

[illegible]

ОТК _____
 подпись

/ _____ /
 расшифровка подписи

М.П.

ЕВРАЗИЙСКИЙ ЭКОНОМИЧЕСКИЙ СОЮЗ



СЕРТИФИКАТ СООТВЕТСТВИЯ

№ ЕАЭС RU C-RU.0010.B.00149/24

Серия **RU** № **0372486**

ОРГАН ПО СЕРТИФИКАЦИИ

Общество с ограниченной ответственностью «ЦЕНТР ОХРАНЫ ТРУДА И ЭКОЛОГИИ «ЭКСПЕРТЭГИДА». Место нахождения (адрес юридического лица): 344082, РОССИЯ, Ростовская область, город Ростов-на-Дону городской округ, город Ростов-на-Дону, улица Береговая, здание 8, офис 208. Адрес места осуществления деятельности: 344082, РОССИЯ, Ростовская область, город Ростов-на-Дону, улица Береговая, дом 8. Уникальный номер записи об аккредитации в реестре аккредитованных лиц: RA.RU.110010. Дата решения об аккредитации: 06.06.2024 года. Номер телефона: +7 (863) 303-64-39. Адрес электронной почты: info@expertegida.ru

ЗАЯВИТЕЛЬ

ОБЩЕСТВО С ОГРАНИЧЕННОЙ ОТВЕТСТВЕННОСТЬЮ "ТЕАТРАЛЬНЫЕ ТЕХНОЛОГИЧЕСКИЕ СИСТЕМЫ"

Место нахождения (адрес юридического лица) и адрес места осуществления деятельности: 108828, Россия, город Москва, поселение Краснопахорское, деревня Красная Пахра, дом 1
Основной государственный регистрационный номер 1115074012195.
Телефон: +74956608345 Адрес электронной почты: info@ttsy.ru

ИЗГОТОВИТЕЛЬ

ОБЩЕСТВО С ОГРАНИЧЕННОЙ ОТВЕТСТВЕННОСТЬЮ "ТЕАТРАЛЬНЫЕ ТЕХНОЛОГИЧЕСКИЕ СИСТЕМЫ"

Место нахождения (адрес юридического лица) и адрес места осуществления деятельности по изготовлению продукции: 108828, Россия, город Москва, поселение Краснопахорское, деревня Красная Пахра, дом 1

ПРОДУКЦИЯ

Соединители электрические промышленные: клеммные коробки, типы: ККШХ, ДБ-ККН, ДБ-ККР, ДБ-ККД, ДБ-2-ККН, ДБ-2-ККР, ДБ-2-ККД, ККШ, ККШ-300-ДТЭ, ККШ-600-ДТЭ, коробка подключения ППР; коробки розеточные, типы: КРС, КРСС, КРА, КРСВ; лючки сценические, типы: КРС-L; установочные пластины стальные лючков сценических, типы: КРС-P; коробки подключения (блоки ввода), типы: ВС, КР-PPR, CD, LF, DI, TR, VS, VD; коробки распределения питания (дистрибьюторы), типы: PDR, PDRH, PDT, PDTH, PDA, PDAH. Продукция изготовлена в соответствии с ТУ 9683-004-92685945-2014 «Клеммные коробки, розеточные коробки, лючки сценические, коробки подключения (блоки ввода), коробки распределения питания (дистрибьюторы)».

Серийный выпуск

КОД ТН ВЭД ЕАЭС 8536901000

СООТВЕТСТВУЕТ ТРЕБОВАНИЯМ

Технического регламента Таможенного союза "О безопасности низковольтного оборудования" (ТР ТС 004/2011)

СЕРТИФИКАТ СООТВЕТСТВИЯ ВЫДАН НА ОСНОВАНИИ

Протоколов испытаний № 24120024 от

04.12.2024 года, № 24120025 от 04.12.2024 года, № 24120026 от 04.12.2024 года, выданных Испытательным центром Общества с ограниченной ответственностью "Центр электротехнических испытаний" (уникальный номер записи об аккредитации в реестре аккредитованных лиц RA.RU.21HC66)

Акта анализа состояния производства №24/09/0010-4 от 18.11.2024, выданного Органом по сертификации продукции Общества с ограниченной ответственностью "ЦЕНТР ОХРАНЫ ТРУДА И ЭКОЛОГИИ "ЭКСПЕРТЭГИДА" (уникальный номер записи об аккредитации в реестре аккредитованных лиц RA.RU.110010) эксперт, подписавший акт анализа состояния производства - Петров Андрей Владимирович

паспорта

Схема сертификации: 1с

ДОПОЛНИТЕЛЬНАЯ ИНФОРМАЦИЯ

ГОСТ ИЕС 60309-1-2016 "Вилки, штепсельные розетки и соединительные устройства промышленного назначения. Часть 1. Общие требования", ГОСТ ИЕС 60309-2-2016 "Вилки, штепсельные розетки и соединительные устройства промышленного назначения. Часть 2. Требования к размерной взаимозаменяемости арматуры со штырями и контактными гнездами". Срок службы, срок и условия хранения указаны в эксплуатационной документации, приложенной к изделию. Действие сертификата соответствия распространяется на серийно выпускаемую продукцию, изготовленную с даты изготовления отобранных образцов (проб) продукции, прошедших исследования (испытания) и измерения: с 09.2024 года.

СРОК ДЕЙСТВИЯ С 05.12.2024

ПО 04.12.2029

ВКЛЮЧИТЕЛЬНО



Руководитель (уполномоченное лицо) органа по сертификации

Эксперт (эксперт-аудитор) (эксперты (эксперты-аудиторы))

(подпись)

(подпись)



Свиридов Егор Алексеевич (Ф.И.О.)

Данина Мария Алексеевна (Ф.И.О.)