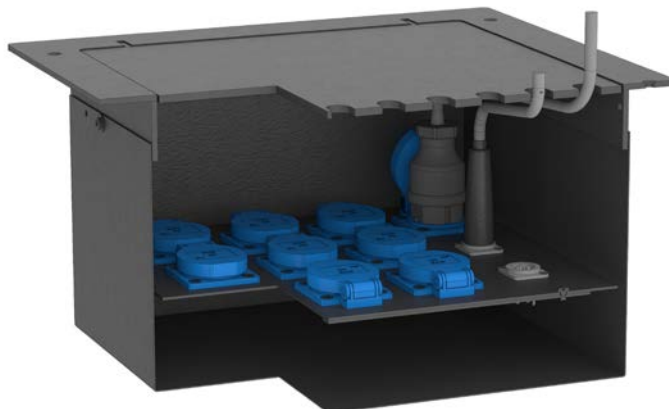


# Лючок сценический КРС-L12-200

Код по каталогу: 13-38-502

## Технический паспорт

**EAC**



### 1. НАЗНАЧЕНИЕ УСТРОЙСТВА

Лючок сценический предназначен для встраивания в розеточную пластину разъемов/розеток для подключения электрических приборов (световых, звуковых и др.) во всех типах театрально-зрелищных предприятий (театрах, концертных залах, дворцах и домах культуры, дискотеках и т.д.).

### 2. ТЕХНИЧЕСКИЕ ХАРАКТЕРИСТИКИ

1. Габаритные размеры – 373x350x200 (дополнительно необходимые размеры смотри на габаритном чертеже)
2. Посадочный размер 305x282 мм.
3. Количество кабельных отверстий в крышке и размер  $d = 8 \times 16$
4. Допустимая нагрузка на крышку лючка – 100 кг.
5. Масса лючка ориентировочная – 8,9 кг.

### 3. СВИДЕТЕЛЬСТВО О ПРИЕМКЕ И ГАРАНТИЙНЫЕ ОБЯЗАТЕЛЬСТВА

Устройство проверено фирмой-изготовителем и признано годным к эксплуатации.

Устройство изготовлено в соответствии с ТУ 9683-004-92685945-2014 «Коробки клеммные, розеточные и дистрибьюторы питания», серийный выпуск.

Сертификат соответствия № **ТС RU C-RU.AB24.B.03996**, серия **RU № 0433214**.

Срок службы изделия 10 лет.

Срок гарантии составляет 3 года от даты продажи Устройства.

Указанные ресурсы, срок службы и хранения действительны при соблюдении потребителем требований действующей эксплуатационной документации.

Настоящая гарантия прерывается:

- при использовании прибора не по назначению или не в соответствии с настоящим руководством;
- при превышении допустимых параметров питания;
- при наличии механических повреждений, следов попадания влаги, пыли или посторонних предметов в прибор.
- *К гарантийным случаям не относятся:*
- ослабление винтовых электросоединений;
- перегорание предохранителей;
- перегорание ламп индикации;
- аналогичные эксплуатационные ситуации.

Для проведения гарантийного ремонта прибора Покупатель должен доставить неисправный прибор и копию накладной с подробным описанием неисправности по адресу: 108828, г. Москва, Краснопахорское п., д. Красная Пахра, дом 1.

В случае, если экспертизой будет установлено, что неисправность произошла по вине Покупателя, ремонт прибора производится за счёт Покупателя.

**Покупатель обязан провести максимально подробную диагностику выявленной неисправности и предоставить эту информацию изготовителю.**

#### 4. ПРАВИЛА ХРАНЕНИЯ, ЭКСПЛУАТАЦИИ И ТРАНСПОРТИРОВКИ

Лючок сценический КРС-L12-200 предназначен для установки в отапливаемых помещениях с нормальной влажностью воздуха.

После установки уровень крышки лючка должен быть в уровне «чистого пола» с допуском  $\pm 1$  мм.

**ВНИМАНИЕ!!!** Не допускать попадания влаги в лючок.

**Запрещается:**

- пользоваться поврежденным или некомплектным устройством.

Устройство хранить в сухих вентилируемых помещениях при температуре окружающего воздуха от 5 до 40°C и относительной влажности воздуха не более 80% при температуре 25°C.

В помещении не должно быть пыли, а также паров и газов, вызывающих коррозию.

Устройство можно перевозить любым видом транспорта при условии защиты от прямого воздействия атмосферных осадков и от любого прямого внешнего механического воздействия, которое может вызвать повреждения.

При перевозке устройство должно находиться в упаковке, обеспечивающей его сохранность.

#### 5. АДРЕС И ТЕЛЕФОН ПРОИЗВОДИТЕЛЯ:

ООО «Театральные Технологические Системы»

108828, Москва, Краснопахорское поселение, деревня Красная Пахра, д.1.

т/ф (495) 730-83-45, 730-83-46

E-mail: [info@ttsy.ru](mailto:info@ttsy.ru)

[www.ttsy.ru](http://www.ttsy.ru)

Дата изготовления июль 2017  
(месяц) (год)

Главный специалист \_\_\_\_\_

#### 6. ГАБАРИТНЫЙ ЧЕРТЕЖ. Лючок сценический КРС-L12-200, пластина установочная

